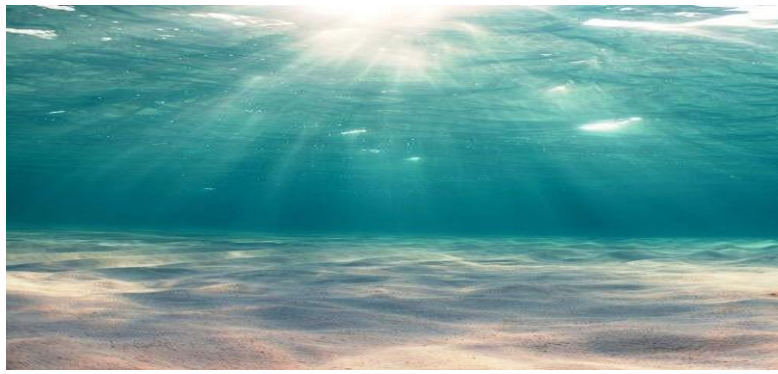


Step.4-5



2022年1月

15日 (土)

16日 (日)

(有)フェリックス



Step.4 コンテンツ

1. スティルネス
2. 中枢神経系の動き

1. スティルネス(脳レベル 3)

スティルネス

ロングタイドでオートマティックシフティングまたは CV-4 & EV-4 を行っていると、どこかの時点で、波のような往復する動きが無くなります。

この状態をスティルネス(Stillness/静寂)と呼びます。

CRI が海面上の動き、ミッドタイドが潮流、ロングタイドは深層海流に喩えるならば、スティルネスは流れの無いユラユラとした海底の静かな状態です。

このレベルに入ると、ほとんどの患者さんは眠ります。そして深いところから、治癒力が湧いてきます。

また、このレベルから、治療者以外の治療者が、治療に参画している事に気がつきます。

それを ZoneC またはスピリチュアルフォルラムと呼び、治療室に存在しています。

私は、単に『スピリット』と呼んでいます。

スピリットがチームでヒーリングしているという事を学びました。

スティルネスでは、スピリットと一緒に仕事をする体験を何度もします。

Ex. 1 電磁場的身体のフォルラムを見つける。

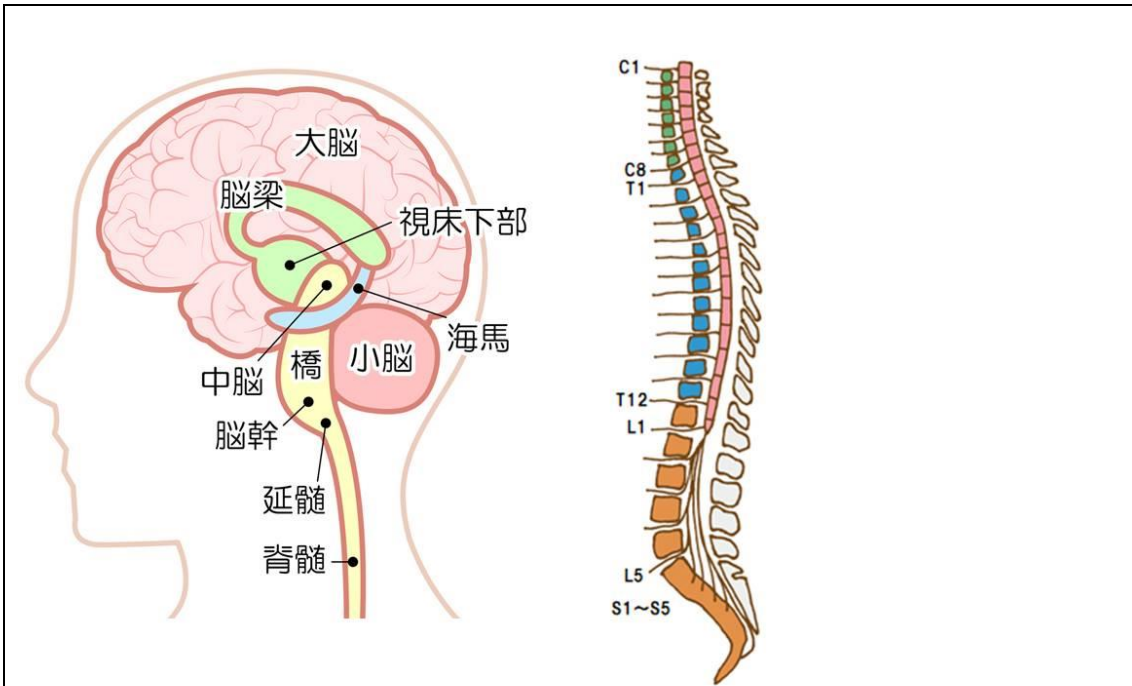
オートマティックシフティングまたは CV-4 または EV-4 でスティルネスに入るのを体験する。

知覚を部屋全体に広げて、何が起るのかを体験する。

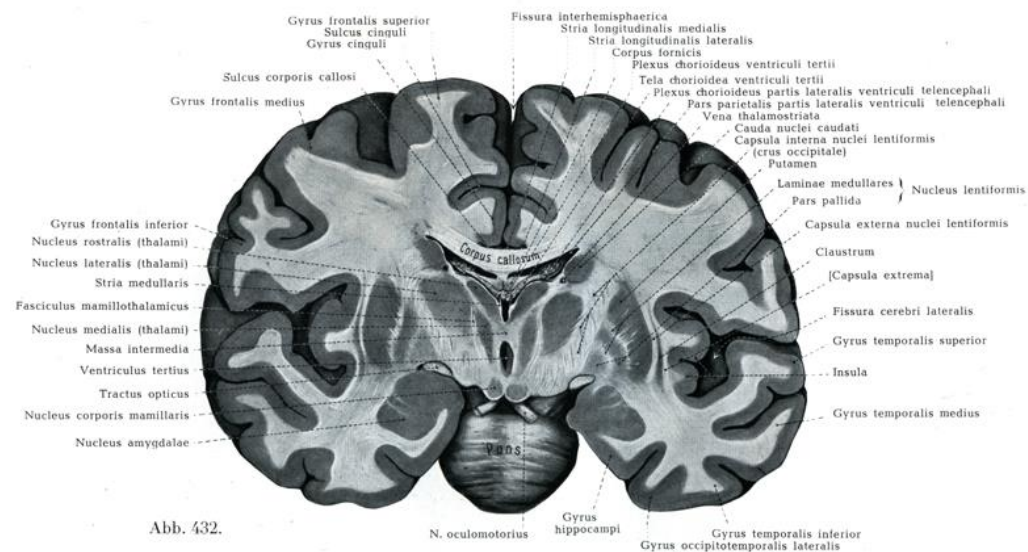
※凝視しないこと。95%は水平線を見ている、5%くらいの集中力で見える。

2. 中枢神経系の動き

中枢神経系の解剖

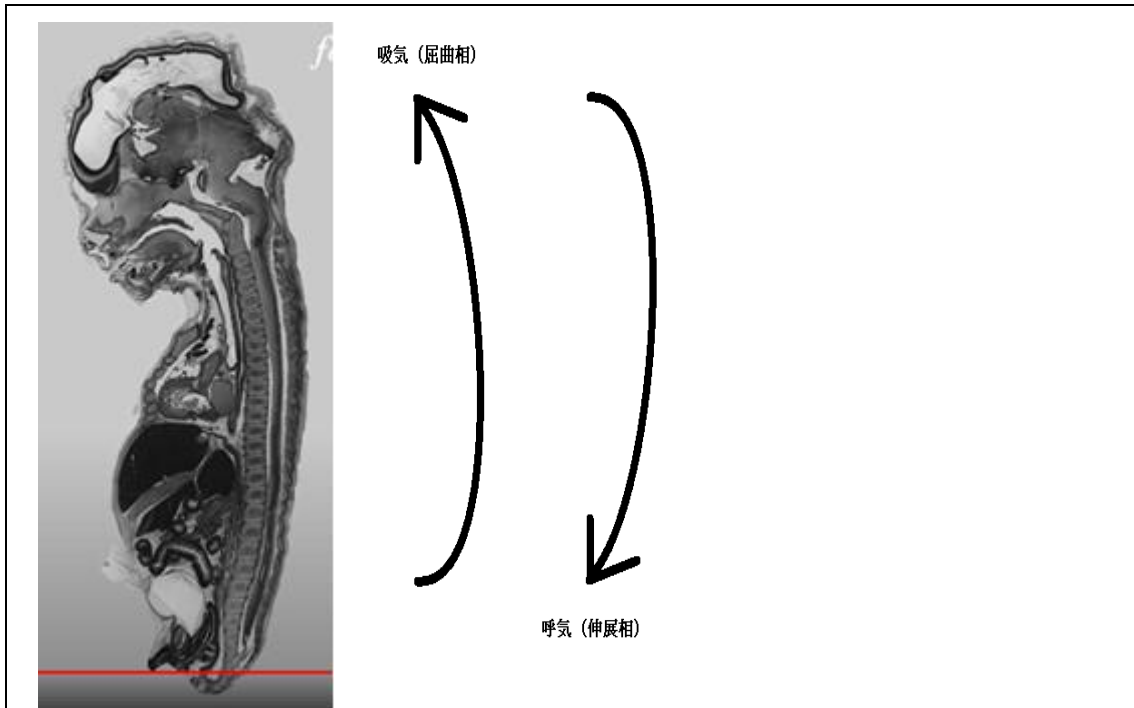


頭蓋骨に守られた脳と脊椎の中を通って、腰椎 1 番まで続いている脊髄を合わせて中枢神経系と呼びます。(矢状面)



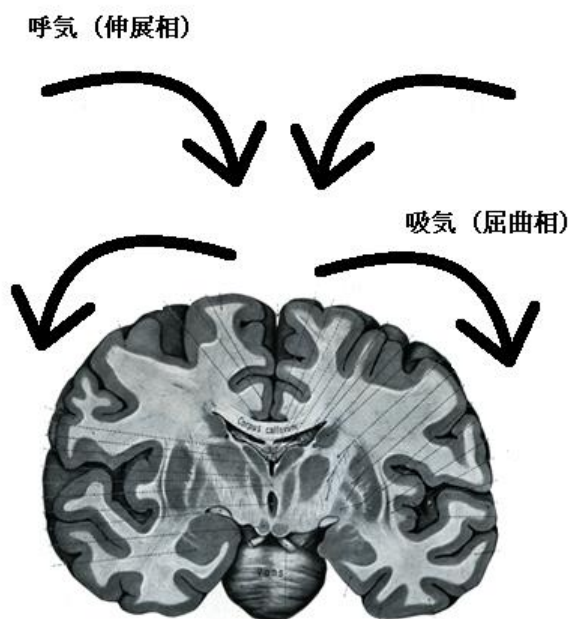
脳を前から見ている図です(前額面)。

中枢神経系の動き



大脳はタピオカ、小脳は木綿豆腐の触感です。目の方向に向かって動く方が吸気(屈曲相)、尾骨に向かって動く方が呼気(伸展相)になります。

受精してから、出産、死後までこの動きは休むことなく続きます。



外側に開くのが吸気(屈曲相)、内側に閉じるのが(伸展相)になります。

Ex. 2 大脳の動きを感じる

下の写真のように軽く頭蓋骨に触れて、タピオカの触感を探して、中枢神経系の動きを観察する。

※凝視しないこと。95%は水平線を見ている、5%くらいの集中力で見える。



Ex. 3 小脳の動きを感じる

下の写真のように軽く頭蓋骨に触れて、木綿豆腐の触感を探して、中枢神経系の動きを観察する。

※凝視しないこと。95%は水平線を見ている、5%くらいの集中力で見える。





Step.5 コンテンツ

1. ヘルス(鶏と卵の瞑想)
2. ヘルスでの黄金の光

1.ヘルス(脳レベル 2)

ヘルス

スティルネスに居続けると、自分の知覚が水平線まで拡張するのがわかります。
これを ZoneD と呼びます。

水平線の彼方から、一緒に組んだ相手の尾骨の先端に
エネルギーのラインがコンタクトします。

そして水平線からエネルギーがやってきて、
尾骨でイグニッション(着火・発火)が起こります。

そうすると、そこからヘルス(健康)と呼ばれる、

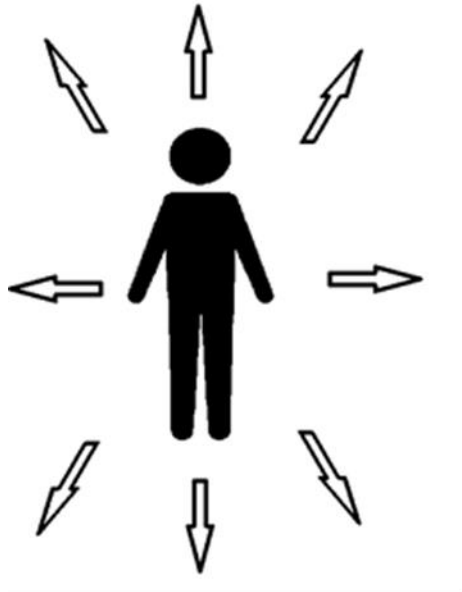
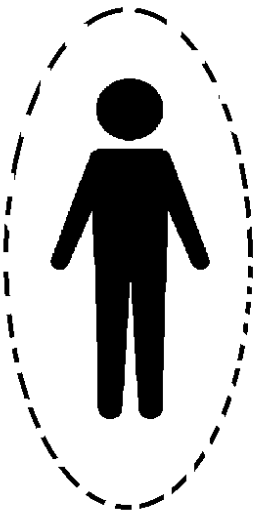
金色のエネルギーが溢れるように患者さんの ZoneB まで満たされます。

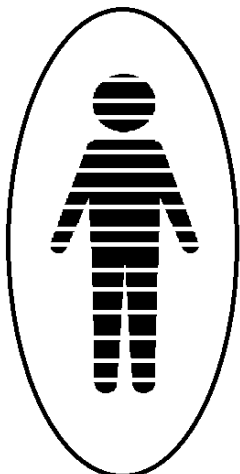
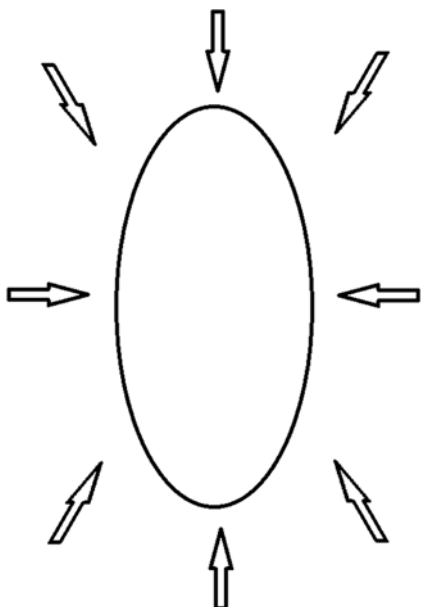
CRI が海面上の動き、ミッドタイドが潮流、ロングタイドは深層海流に喩えるならば、スティルネスは流れの無いユラユラとした海底の静かな状態です。

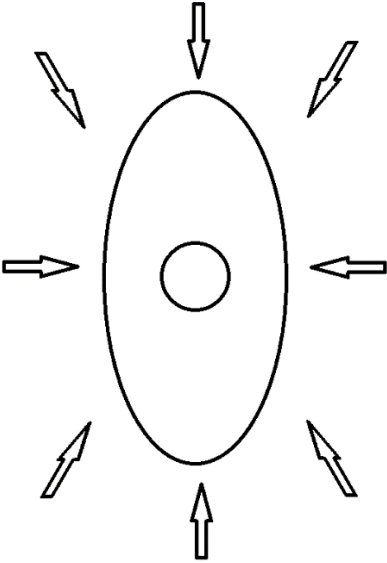
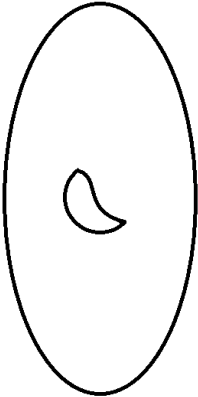
ヘルス(THE HEALTH/健全性)は、海底火山のマグマもしくは太陽の光、キリスト教で言われるベツレヘムの星の光によって表現されます。

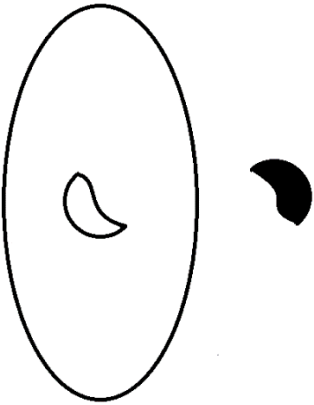
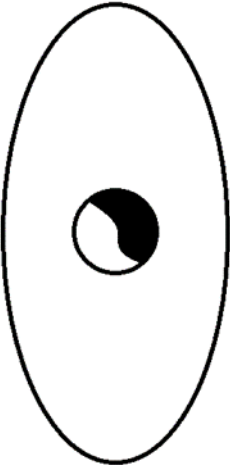
オステオパシーでは最も深い治癒力になります。

Ex. 1 鶏と卵の瞑想

	<p>Step 1 ZoneA から周囲に向かって発熱</p>
	<p>Step. 2 ZoneB の出現</p>

	<p>Step 3 ZoneA の減衰</p>
	<p>Step 4 ZoneA の完全消失とスピリット(鶏)からの熱</p>

	<p>Step 5 卵黄の出現</p>
	<p>Step 6 胚子(魂)の誕生</p>

	<p>Step 7 スピリットとの共在</p>
	<p>Step 8 魂とスピリットの統合</p>

2.ヘルスの黄金の光

ヘルスの黄金の光

ヘルスが出現すると、出現場所から周囲に向かって、泉が湧き出るように黄金の光が流れ出します。

出現場所は骨盤、お腹、心臓、脳などの中心軸のどこにでも起こり得ます。

この流れは、これまでのレベルのように往復運動はせず、流出する方向にのみ起こります。

ヘルスが起これると、脳は吸気(屈曲相)でヘルスを流し続けます。

ヘルスが起これるきっかけは、様々なパターンがあります。

1) スティルネスに居ながら、水平線から光のワイヤーが患者さんの尾骨に接続して、水平線からやってくるブレスオブライフ(生命の息吹)と呼ばれるエネルギーが尾骨に当たって起こります。(ソフトイグニッション)

2) スティルネスに居ながら、水平線から太陽が昇ってエネルギーを患者さんに送ることもあります。

3) スティルネスに居ながら、天井から灰色の鳥の羽が ZoneB に触れた瞬間に炎が燃え上がるようになることもあります(ハードイグニッション)。

4) スティルネスに居ながら、天井を越えて星からエネルギーが降り注いでそこからヘルスが起これることもあります。

まだ他の可能性もあります。

何が起きても、そのプロセスを見守ります。

Ex. 2 ヘルスと共に

スティルネスに入ります。

上記の何かが起これるのを待ちます。

もしくは上記以外の事が起これるのを待ちます。

最後に脳をチェックする。